

Índice

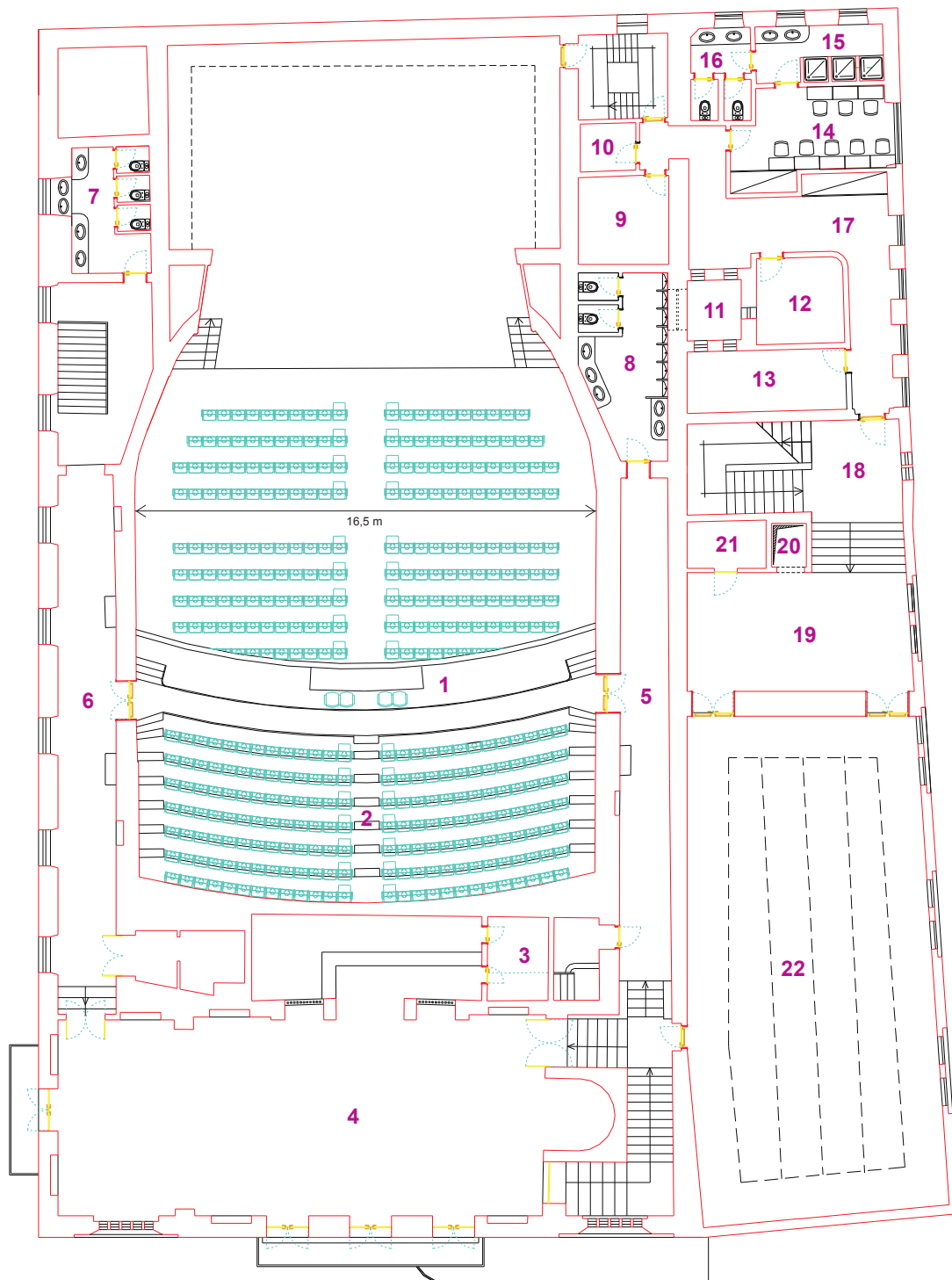
- 1. Capa**
- 2. Teatro - Planta**
- 3. Auditório - Corte**
- 4. Auditório - Palco / planta**
- 5. Auditório - Palco / corte com varas**
- 6. Planta de implementação de luzes**
- 7. Auditório - Equipamento**
- 10. Sala estúdio - Planta**
- 11. Sala estúdio - Planta de implementação**
- 12. Sala estúdio - Corte**
- 13. Sala estúdio - Equipamento**
- 15. Ficha técnica**

PAX JULIA BEJA

TEATRO MUNICIPAL



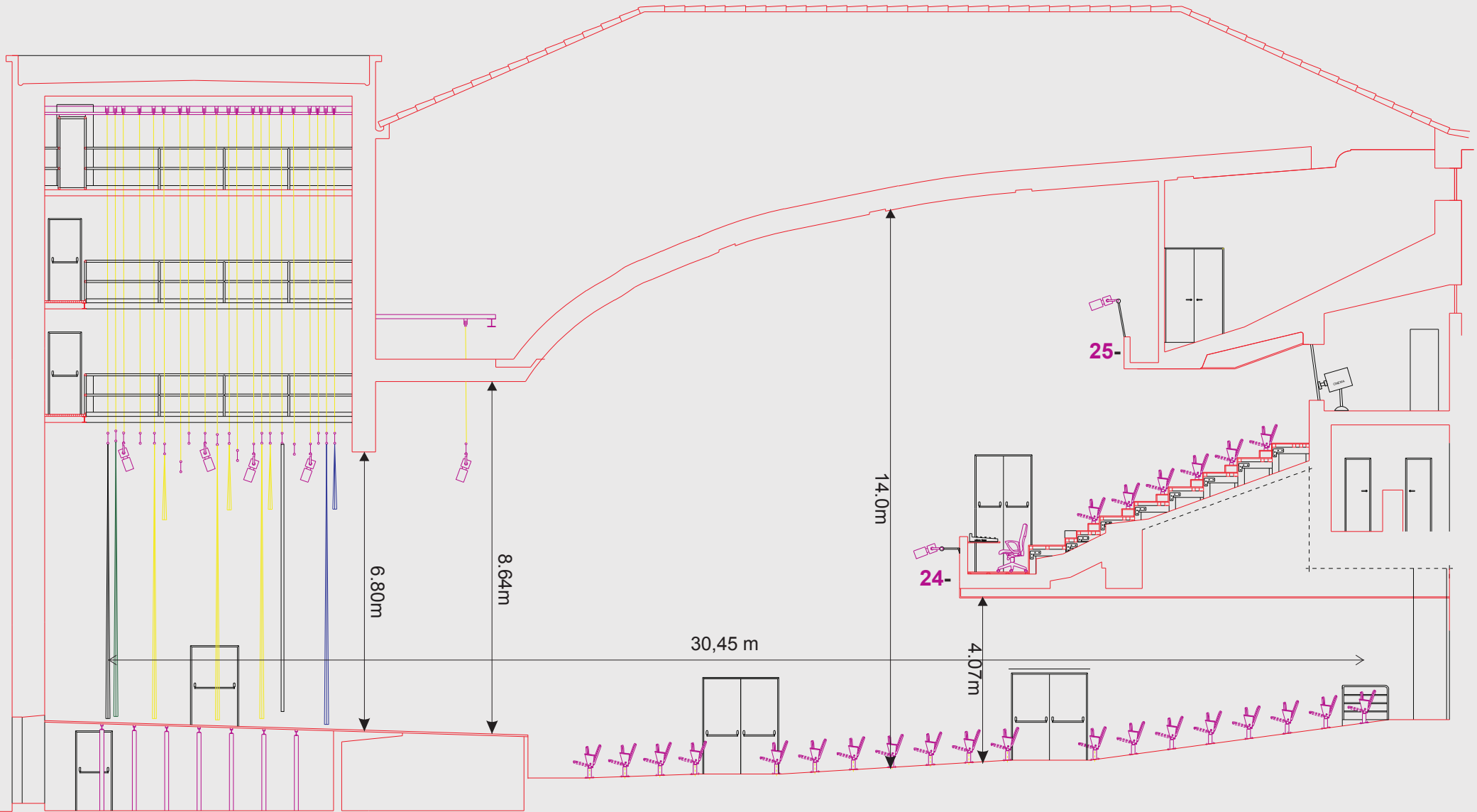
Rider Cénico

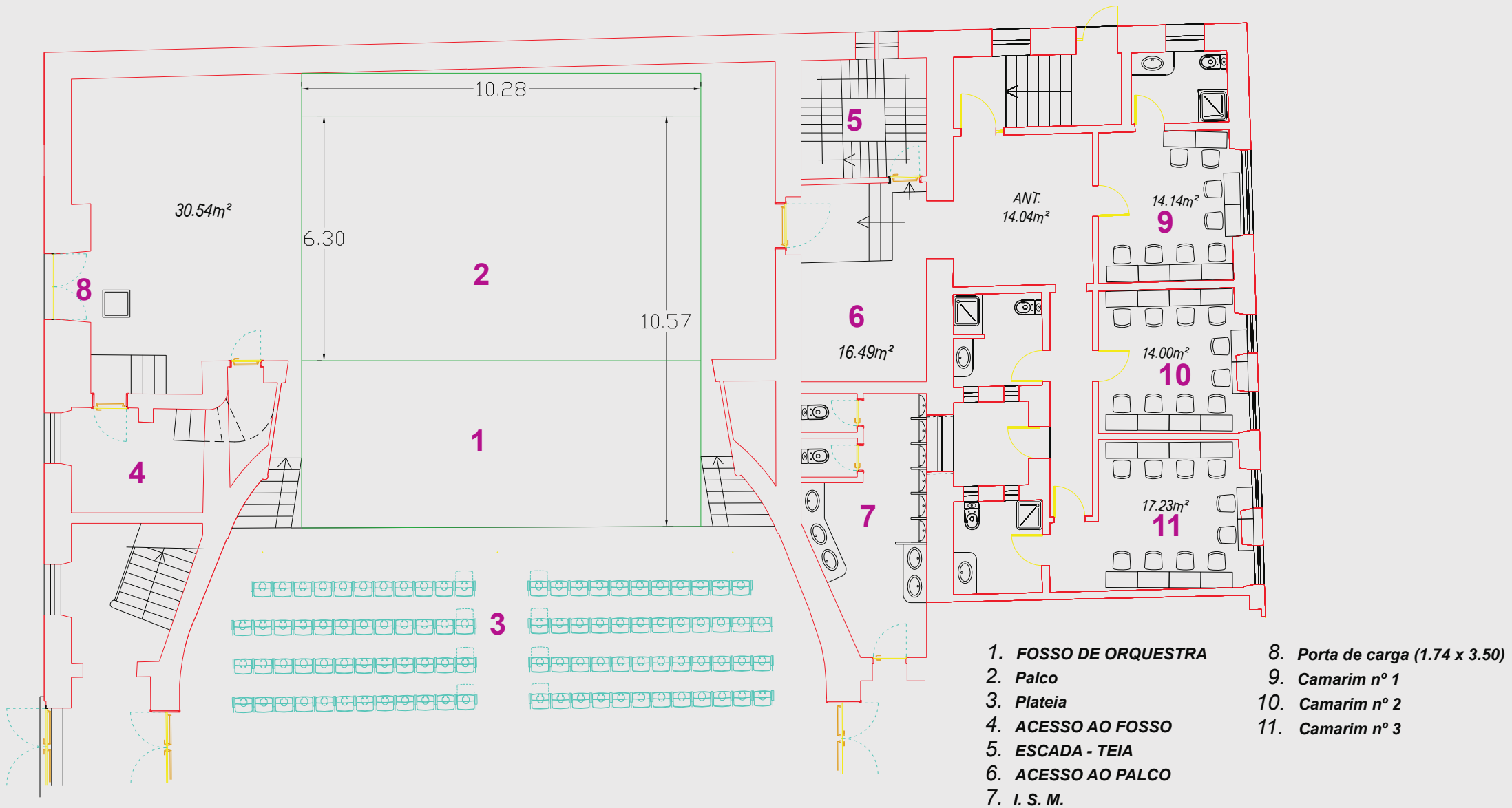


1. RÉGIE
2. 1.º BALCÃO
3. ARRUMOS
4. BAR
5. CIRCULAÇÃO
6. CIRCULAÇÃO
7. I. S. F.
8. I. S. M.
9. ZONA TÉCNICA
10. ROUPARIA
11. SAGUÃO
12. ZONA TÉCNICA
13. ZONA TÉCNICA
14. CAMARIM 4
15. BALNEÁRIO
16. I. S.
17. CIRCULAÇÃO
18. ESCADA - ARRUMOS
19. FOYER - S. ESTÚDIO
20. ELEVADOR
21. ARRECADAÇÃO
22. S. ESTÚDIO



Pax Julia

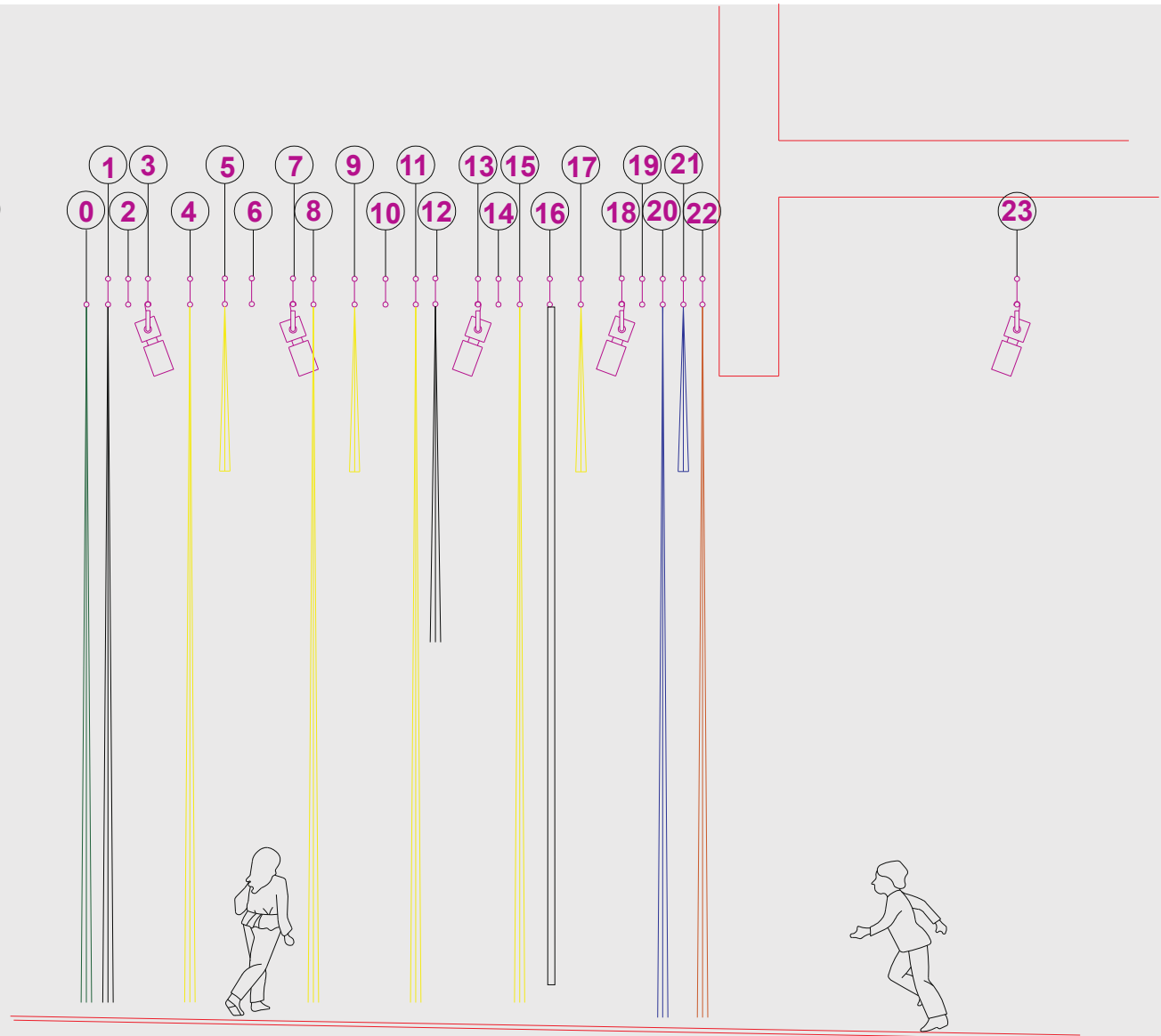




Pax Julia

Espaço entre varas

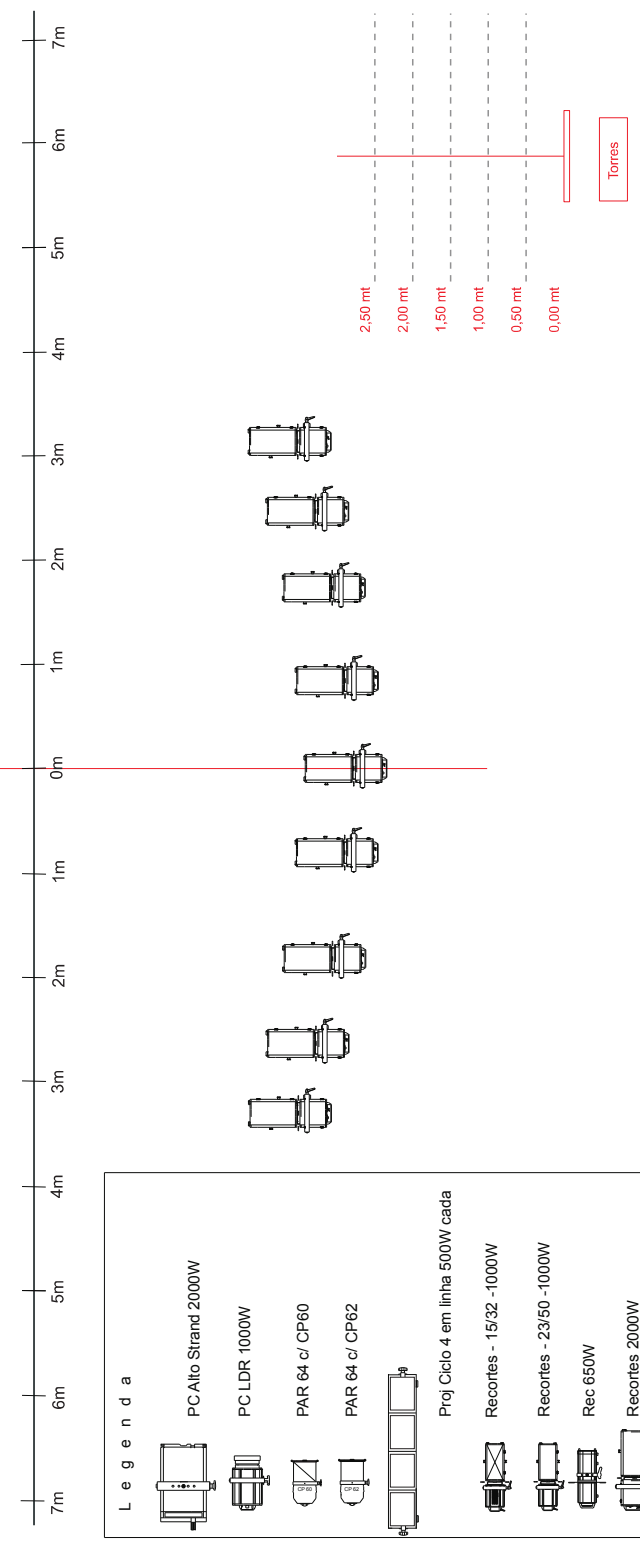
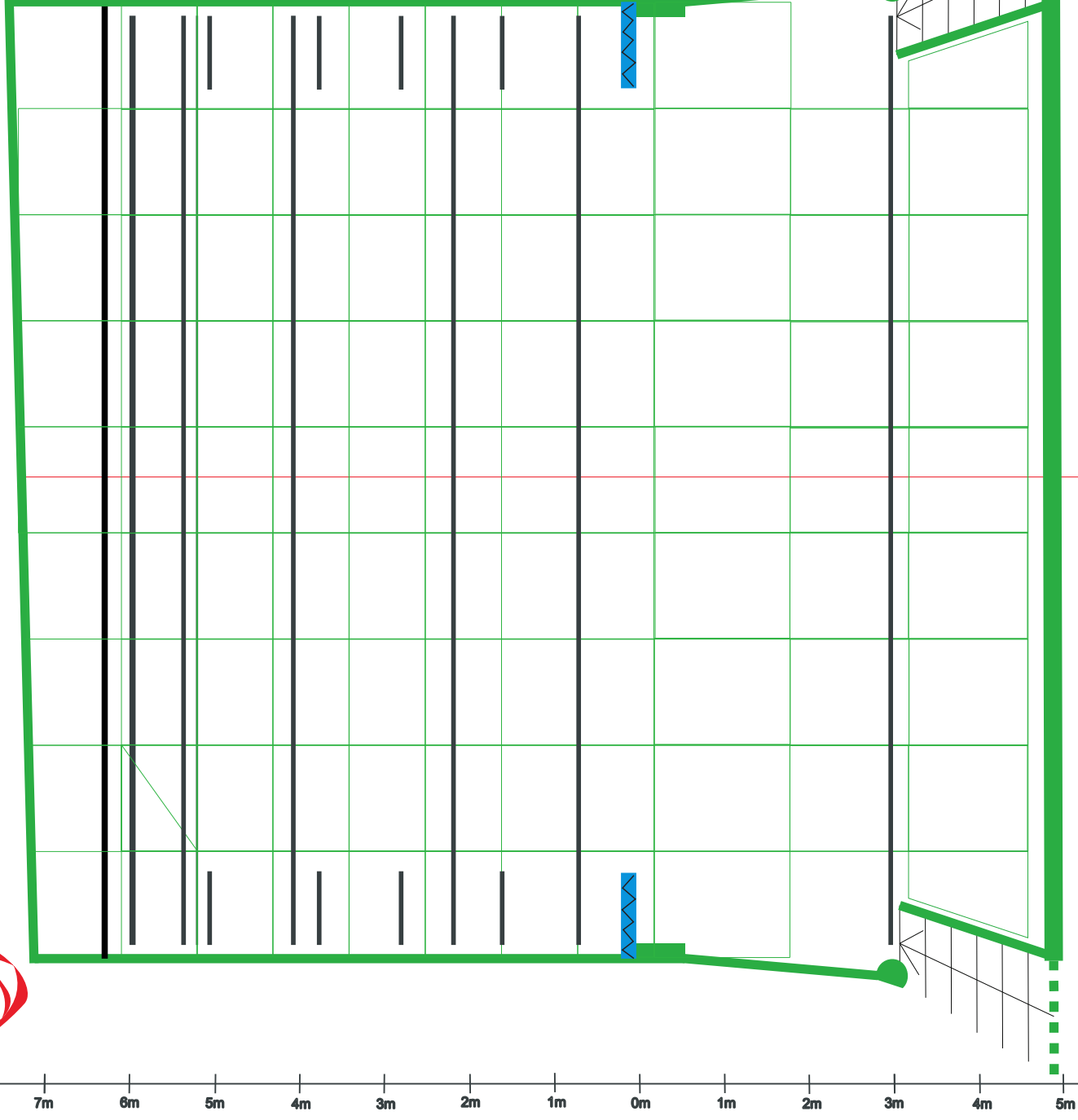
- 40cm **0**-Fixa (Ciclorama)
- 20cm **1**-Contrabalançada (Pano de fundo)
- 20cm **2**-Manual
- 40cm **3**-Contrabalançada (iluminação-12 canais)
- 30cm **4**-Contrabalançada (pernas)
- 30cm **5**-Manual (bambolina)
- 40cm **6**-Manual
- 20cm **7**-Contrabalançada (iluminação-12 canais)
- 40cm **8**-Manual (pernas)
- 30cm **9**-Contrabalançada (bambolina)
- 30cm **10**-Manual
- 20cm **11**-Manual (pernas)
- 20cm **12**-Contrabalançada (2 Meios Panos)
- 40cm **13**-Contrabalançada (iluminação-12 canais)
- 20cm **14**-Manual
- 20cm **15**-Manual (pernas)
- 30cm **16**-Motorizada (ecrã de cinema)
- 30cm **17**-Contrabalançada (bambolina)
- 40cm **18**-Contrabalançada (iluminação-12 canais)
- 20cm **19**-Manual
- 20cm **20**-Contrabalançada (cortina régia)
- 20cm **21**-Manual (bambolina régia)
- 30cm **22**-(CORTINA DE SEGURANÇA)
- 23**-Motorizada (iluminação-12 canais)
- 24**-Fixa (iluminação- 6 canais) 1º Balcão
- 25**-Fixa (iluminação-12 canais) 2º Balcão





Pax Julia 6 . PLANTA DE IMPLEMENTAÇÃO

- 0
- 1
- 2
- 3
- 4
- 5
- 6
- 7
- 8
- 9
- 10
- 11
- 12
- 13
- 14
- 15
- 16
- 17
- 18
- 19
- 20
- 21
- 22
- 23



Legenda

- PC Alto Strand 2000W
- PC LDR 1000W
- PAR 64 c/ CP60
- PAR 64 c/ CP62
- Proj Ciclo 4 em linha 500W cada
- Recortes - 15/32 - 1000W
- Recortes - 23/50 - 1000W
- Rec 650W
- Recortes 2000W
- Proj. Ciclo 1000W
- Iris

Adaptação de desenho de luz por Luis Beco para Pax Julia - Teatro Municipal de Beja

AUDITÓRIO

Alimentação e comando

Mesa de Luz c/monitor (Avolite Pearl Tiger)	1 un
Mesa de Luz c/monitor (Strand Lightning 300)	1 un
Dimmers 12x10A c/DMX - Quadrant D1210	12 un
Dimmers 12x16A c/DMX - Quadrant LB 123	1 un
Varas electrificadas – palco	4 un
Varas electrificadas – proscenio	1 un
Varas electrificadas (1º e 2º balcão)	2 un
Torres para palco	6 un

Equipamento de iluminação convencional

PC 650W - LDR Tempo PC650 plus	25 un
Recorte 650 - Strand Quartet 15/25	6 un
PC 1000W - LDR Aria PC 1000 plus	27 un
PC 2000W - Strand Lightning alto PC	17 un
Recorte 1000W - Strand lighting sl 15/32	10 un
Recorte 1000W - Strand lighting sl 23/50	17 un
Recorte 2000W - Luci della Ribalta - LDR-Tono 8/22	8 un
PAR 64 - c/lâmpada CP60 / CP62	32 un
Follow spot c/tripé - LDR Canto MSR 1200W	1 un
Ciclorama (assimétrico) - 4 em linha - LDR Inno A 500Wx 4	4 un
Ciclorama (assimétrico) - LDR Rima 1000W	8 un

Iris para Recorte 1000W (Strand lighting sl)	5 un
Iris para Recorte 2000W LDR-Tono 8/22	4 un
Maquina de fumo - HAZEMAKER Rosco	1 un
Maquina de fumo - Antari Fog Machine Z-1500 series II	2 un

Equipamento - Moving Lights

Moving Heads Sky Light MR 575 Spot	4 un
Moving Heads FutureLight PHS 250 Spot	4 un
Moving Heads Led Wash LEDING 2000MC RGBW	4 un

Equipamento - Leds

Par de Led's - Eurolite Led Par 64 RGB	12 un
Par de Led's Compact Par 7 TRI RGB 7x3W	24 un
Barra de Led's - Eurolite Led Bar 648/5 RGB	6 un
Barra de Led's Lightmaxx Platinum Tour Pix Pro 16x8W RGBW	6 un

Mesa de direcção de Cena

Mesa de direcção de Cena	1 un
--------------------------	------

Equipamento Cénico Diverso

Praticáveis, NIVOFLEX - STALIBO (2m x 1m)	11 un
Linoleo para palco do auditório - Rosco (6 x 1.60m)	1 un
Escada Telescópica para afinação cénica (4.6m - 7.5m)	1 un



SONORIZAÇÃO (Auditório)

Frente

Mesa de Som

Mesa de mistura digital - YAMAHA - LS9	1 un
Mesa de mistura digital - Midas Pro 2C-CC-IP	1 un
Stage Box Digital - DL251	1 un

Processo

Processador Allen&Heath - iDR-4	1 un
Processador LEM - DX26	1 un

Difusores acústicos

Tops Activos- EV ETX-12P 1800W	2 un
Subs Activos- EV ETX- 18SP 1800W	2 un
TOPS - TURBOSOUND - TXD 151	4 un
FRONT FILLS - TURBOSOUND - TXD 121	2 un
GRAVES - TURBOSOUND - TXD 215	2 un
reforço plateia - TURBOSOUND - TCS35	2 un
reforço balcão - TURBOSOUND - TXD 151	2 un

Sistemas de Amplificação

Amplificadores para Tops - Soundstandard - VX 800	2 un
Amplificadore para Front Fill - Soundstandard - CA 6	1 un
Amplificadors para graves - Soundstandard - CA 12	1 un
Amplificadores para reforço - Soundstandard - CA 4	2 un

Leitor / Gravação de Suportes Magnéticos

Leitor / gravador de cassetes duplo TASCAM - 302MKII	1 un
Leitor de CD Duplo - SIRIUS PRO CXD-400 +	1 un
Leitor Gravador de mini-Disc - TASCAM - MD-350	1 un
Leitor Gravador de CD-R - TASCAM - CD-RW700	1 un
Leitor de CD c/saída óptica - MARANTZ - PMD320	1 un

Sistema de Intercomunicação

Sistema de intercom - ALTAIR - EF - 200 (du. 1 channel)	1 un
----------------------------------------------------------------	------

Monição

Mesa de Som

Mesa de mistura digital – Roland M480	1 un
Stage Box digital – Roland S-1608	2 un
Mesa de mistura analógica - YAMAHA - M2500	1 un

Difusores acústicos

Monitores de palco pass - TURBOSOUND - TXD12M	10 un
Monitores de palco pass – EV TX1122	8un
Colunas full-range, TURBOSOUND - TXD151	2 un
Subwoofer, Turbosound - TXD-115	2 un
Sistema In-Ear, SENNHEISER - EW300-IEM	2 un

Sistema de Amplificação para Monitores

Amplificadores monição - Soundstandard - CA 4	4 un
Amplificadores monição - Soundstandard - CA 9	1 un
Compressor limitador de 2 vias - DBX - 166XL	2 un
Amplificadores monição - EV Q121	2 un

Processamento de Som

Equalizador 2x31 c/eliminação de feedback - DBX - IEQ31	6 un
Patch Bay - NEUTRIK - 2x24	1 un
Proc. Efeitos - LEXICON - MPX1	1 un
Proc. Efeitos - LEXICON - MPX550	2 un

Diversos:

Suportes para coluna	6 un
----------------------	------



Microfones

Microfones dinâmicos - AKG - D3800SM	4 un
Microfones dinâmicos - Shure SM 58	6 un
Microfones dinâmicos - Shure Beta 58 A	2 un
Microfones dinâmicos - Shure SM 57	3 un
Microfones dinâmicos - SENNEISER 606	2 un
Microfones dinâmicos - Audix D4	1 un
Microfones dinâmicos - Audix D2	2 un
Microfones dinâmicos - Audix I5	1 un

DMK57-52 Drum Mic Kit:

Shure Beta 52A	1 un
Shure SM 57	6 un
Microfones condensador - AKG - C1000S	4 un
Microfones condensador - SE ELETRONICS SE1A	2 un
Microfone condensador - AKG C900M	3 un
Microfone condensador - Audio-Technica AT 2035	2 un
Microfone condensador - Audio-Technica ATM350U	2 un
Microfone condensador - Shure Beta 91A	1 un
Microfone condensador - Oktava MK 012-01 MSP2	6 un
Microfone condensador - EV RE200	1 un
Microfone ambiente - AKG - CK31 + HM1000	6 un

Sistemas de receptores UHF, AKG – WMS400

Microfone de mão (vocal set) AKG – mic HT400/D	4 un
Microfone de lapela AKG – C417L	3 un
Microfone c/Heat-set, AKG – C420L	2 un
Sets de guitarra	3 un
Splitter de antena e antena c/ booster, AKG – 2xPS81 / RA81B	2 un
Tripé preto mate, KONIG&MEYER – 27105	21 un

Outros

Stage Box 48x40 XLR + 4 multipino + 2x2 p/régie: "BX6"	1 un
Stage Box 44x20 XLR + 2 Multipino + 24x4 XLR + 3x(10x2 XLR) p/Palco: "BX1"	1 un
Stage Box 24x4 XLR p/Palco: "BX2"	1 un
Stage Box 20x4 XLR p/Sala Rack: "BX7"	1 un
Stage Box 4 XLR p/Palco e Teia "BX8", "BX1"	2 un
Stage Box 10x2 XLR p/Palco e Fosso de orquestra "BX3", "BX4", "BX5"	3 un
Stage Box 2 multipino p/balcão: "BX9"	1 un

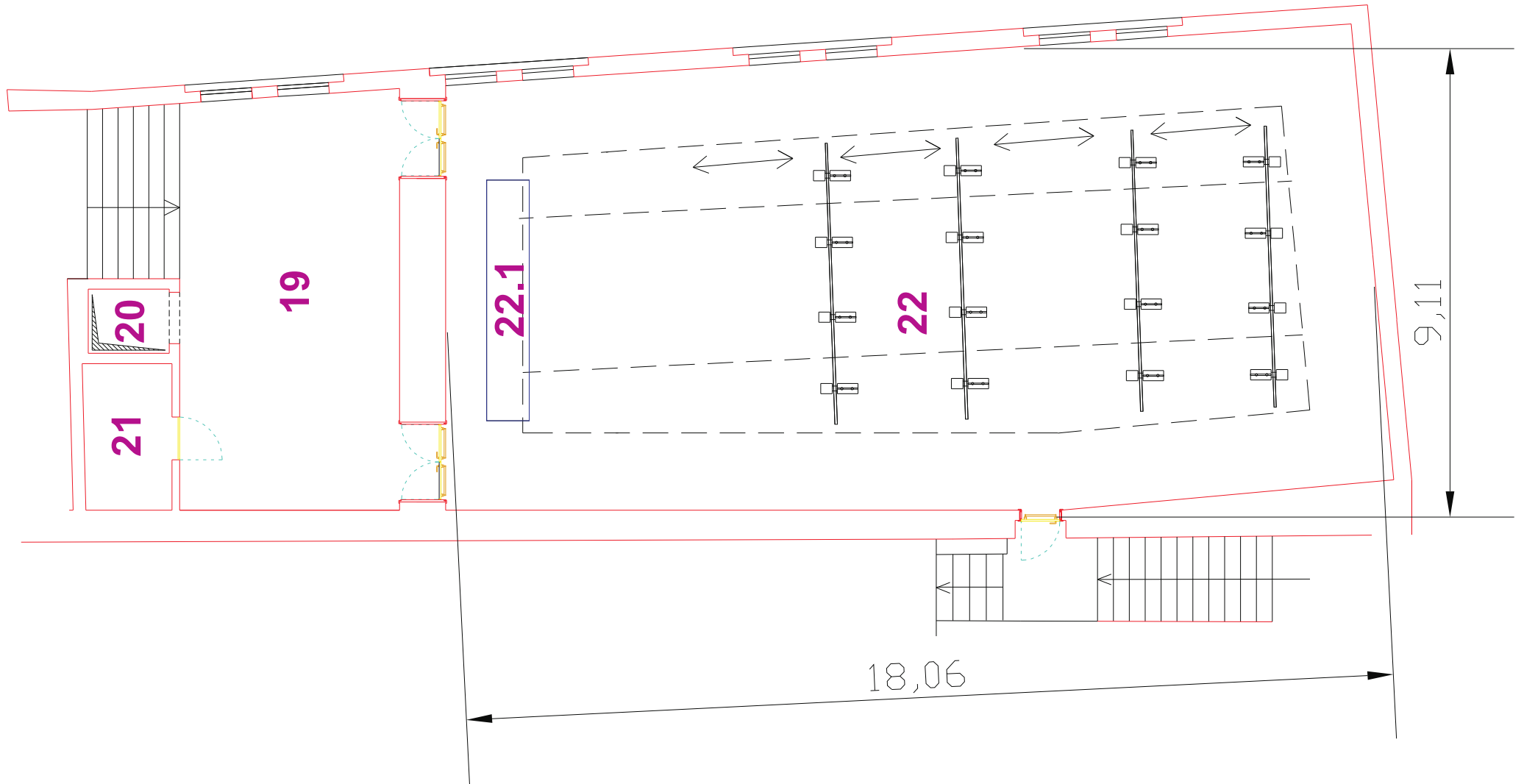
D.I

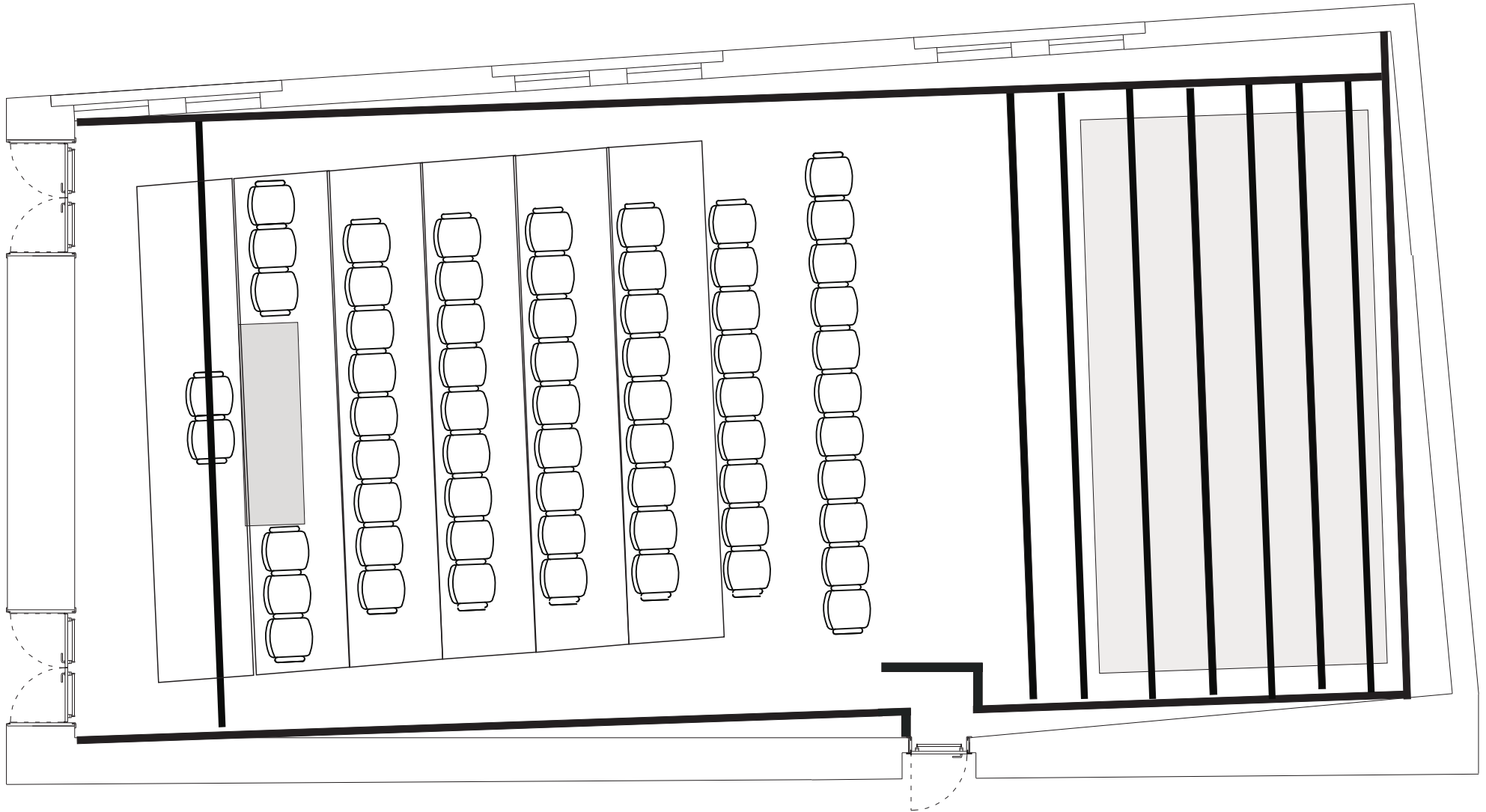
D.I. Box - PALMER - PAN01 (Passiva)	6 un
D.I. Box - PALMER - PAN02 (activa)	4 un
D.I. Box - DBX – DB10 (Passiva)	4 un

Piano

Piano (Classic Grands) com 208 cm - SCHIMMEL C 208 Tradition	1 un
---------------------------------------------------------------------	------



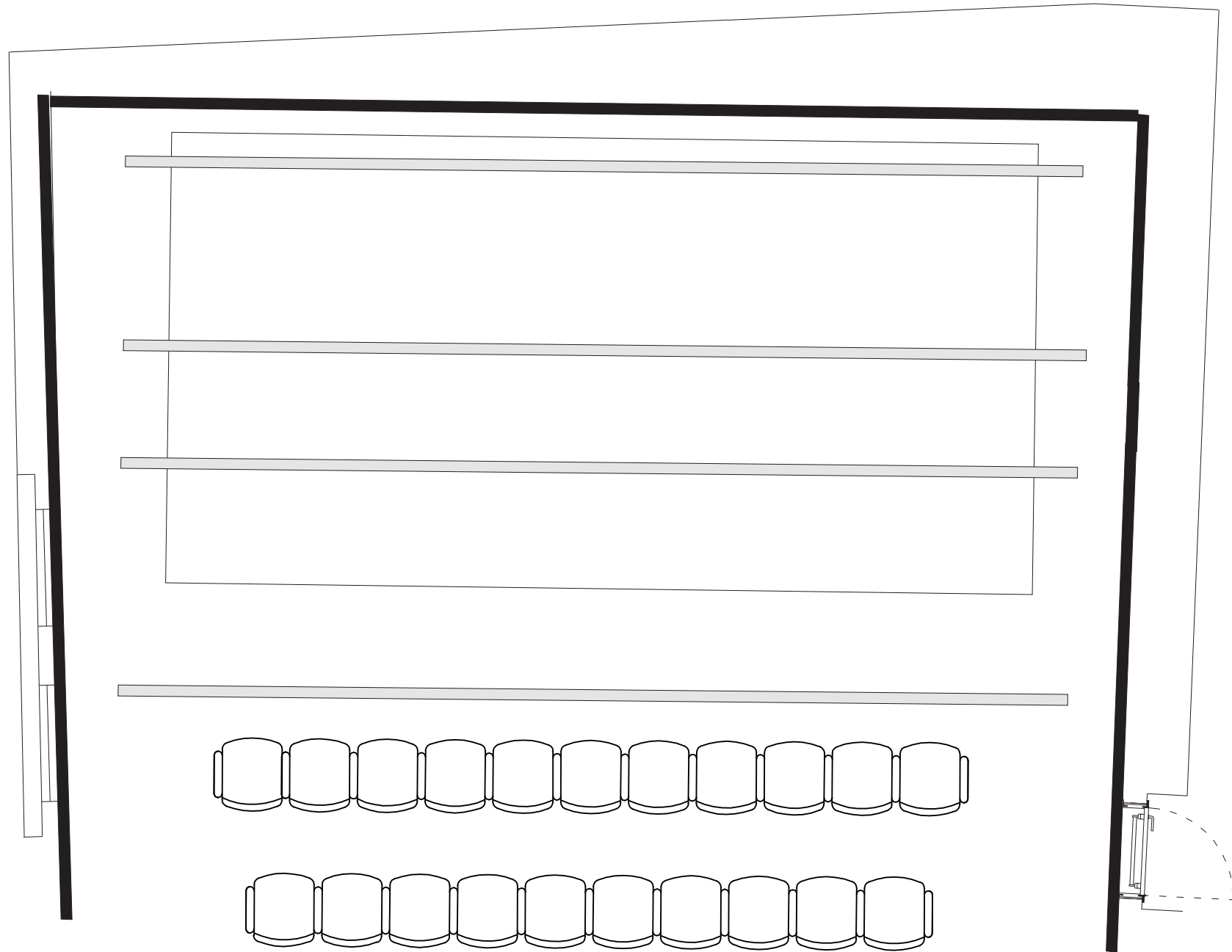


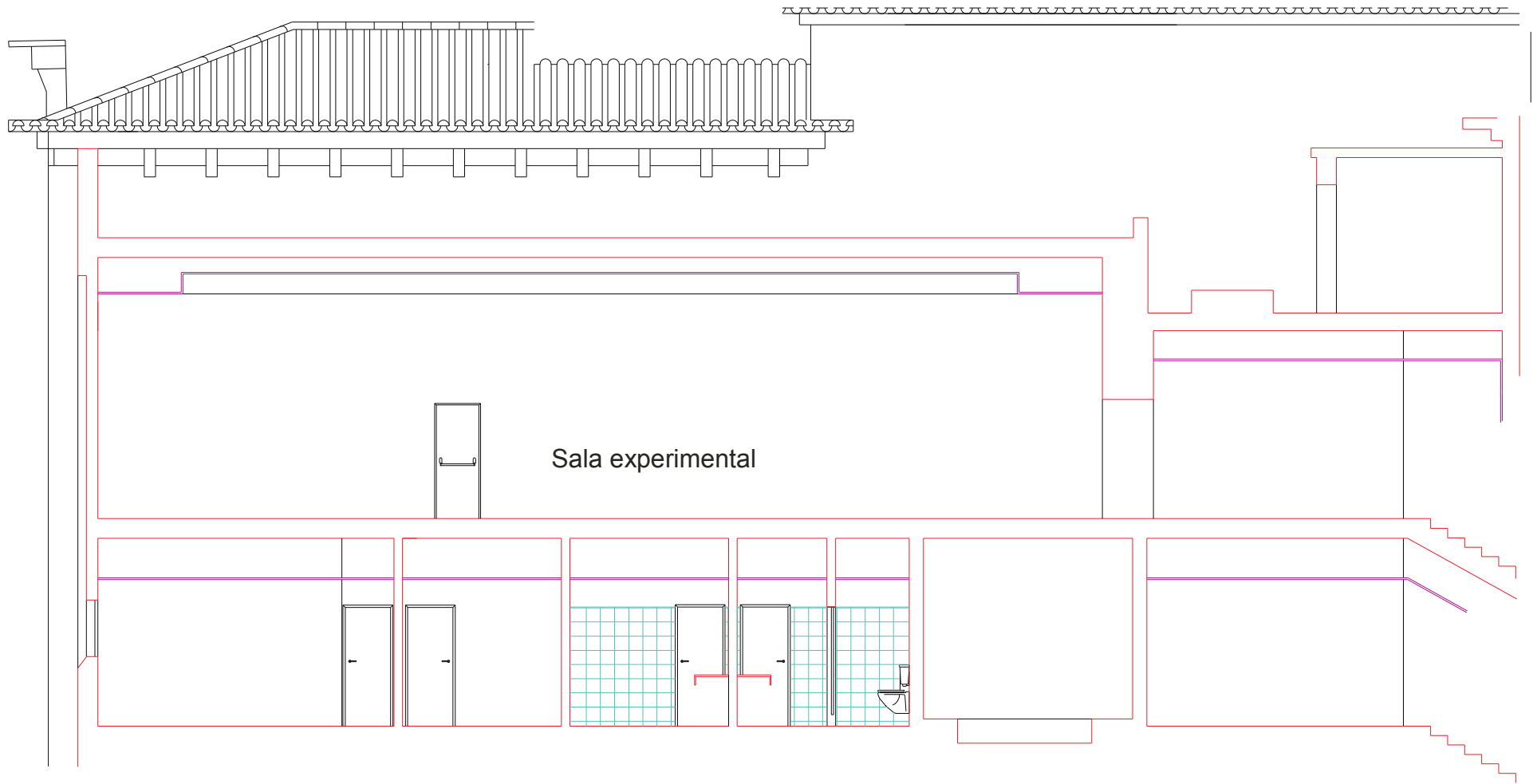


LOTAÇÃO: 62 LUGARES



Pax Julia





Sala Experimental

Iluminação Cénica

Alimentação e comando

Dimmers 6 x10A c/DMX (Quadrant)	4 un
Mesa de luz (Strand Lightning 200)	1 un
vara de teia electrificada (6canais+dmx) desl. Horiz.	4 un

Equipamento de iluminação convencional

PC 650W - LDR Tempo PC650 plus	21 un
PC 500W - PROEL ECLIPSE	11 un
Recorte 650 - Strand Quartet 15/25	6 un

Acessórios Cénicos

Praticáveis, NIVOFLEX - STALIBO	17un
linoleo para dança	1 un
vara de teia deslocavel horizontalmente p/ cenario	4 un



Sonorização (Sala estúdio)

Mistura de Som

Mesa de mistura de audio digital - YAMAHA - 01 v 1 un

Processamento de Som

Equalizador 2x31, LEM - EQ312 2 un

Leitor / Gravação de Suportes Magnéticos e outros

Leitor de CD c/saída óptica, MARANTZ - PMD320 1 un

Difusores Acústicos

Colunas full-range, TURBOSOUND - TXD151 2 un

Subwoofer TXD-115 Turbosound 2 un

Suporte coluna, TURBOSOUND - WB-100 2 un

Sistema de Monição (SE)

Monitores de palco, TURBOSOUND - TXD12M 2 un

Sistema de Amplificação para Sala estúdio

Amplificador para Top - **Soundstandard - CA 6** 1 un

Amplificador para Sub - **Soundstandard - CA 9** 1 un

Sistemas de Amplificação para Monitores

Amplificadores para monitores- **Soundstandard - CA 4** 1 un

Patching e Boxes

Stage Box 16x4 XLR p/Regie:"BX1S" 1 un

Stage Box 6x2 XLR p/palco: "BX2S", "BX3S" 2 un

Outros equipamentos

Mistura de Som

Mesa de mistura de audio, YAMAHA - MX20/6 1 un



Coordenador Geral e Programador	Rui Revez	284315096	rui.revez@cm-beja.pt
Produção	Carmen Santos	284315094	cultura@cm-beja.pt / carmen.santos@cm-beja.pt
	Rui Revez	284315096	cultura@cm-beja.pt / rui.revez@cm-beja.pt
Coordenador Técnico e Sonoplastia	Luís Beco	284315092	luis.beco@cm-beja.pt
Apoio Administrativo	Telma Martelo	284315091	telma.martelo@cm-beja.pt
Luminotécnico Projecção / Técnico de palco Técnico de palco	José Manhita		
	Carlos Gertrudes		
	Nuno Sousa		
Recepção e Bilheteira	Telma Martelo	284315090	bilheteira@cm-beja.pt
Higiene e Limpeza	Inácia Rodrigues		
	Teresa Ragageles		

Contacto - geral

tel. 284315090

Fax. 284315099

<http://paxjulateatromunicipal.blogspot.com>

<http://www.facebook.com/PaxJuliaTeatroMunicipalBeja>

<http://paxjulia.bilheteiraonline.pt>

